

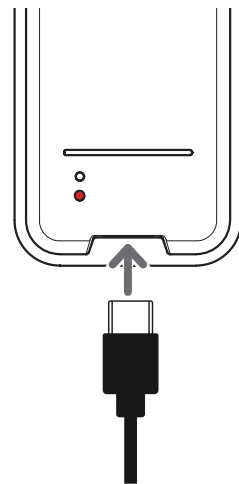
# READ ME FIRST! Follow these steps to get started with your remote control.

**3** Find the Code List that came with the remote. Locate the section for the type of device you're trying to program, and find your brand in that section. Circle the codes for your brand and keep them handy.

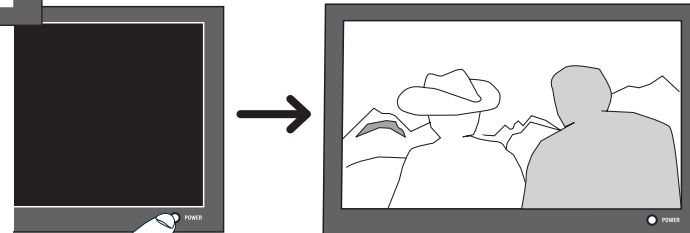
LENOVO.....	27112
LETV.....	41313, 52814
LG.....	38312, 47312, 58813
LIQUIDVIDEO.....	01117
LODGENET.....	46911, 79914, 48611, 21818

If you don't see your brand listed, consult the Owner's Manual for other programming options.

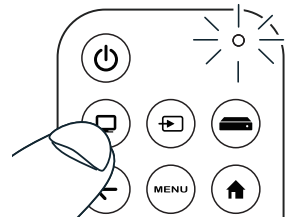
**1** Plug the charging cable into the charging jack on the back/bottom of the remote. Plug the other end into a USB power source. The red charging indicator illuminates. The green indicator illuminates when the remote is fully charged.



**2** Manually turn on the device you want to control.



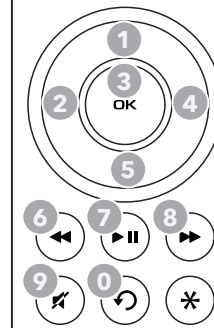
**4** Press and hold the device key you want to program for about 2 seconds, until the indicator light illuminates and stays on. Then release the key.



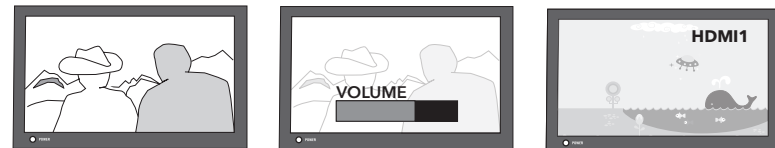
= TV      = Streaming player

To program the remote to control a sound bar, press and hold the and at the same time until the indicator light illuminates.

**5** Use the keys in the middle of the remote as number keys as shown on the left. Enter the first five-digit code for your brand in the code list (the indicator light flashes after each digit).



**6** Test commonly used keys with the device.



Test commonly used keys with the device.

**For TVs:** test , VOL+, and (source/input). Try the key as well on Smart TVs.

**For streaming players:** test (if applicable), , arrow keys and OK, and .

If these keys work, **congrats! You've finished programming for this key!** If not, try steps 4 and 5 with the next code for your brand in the code list.

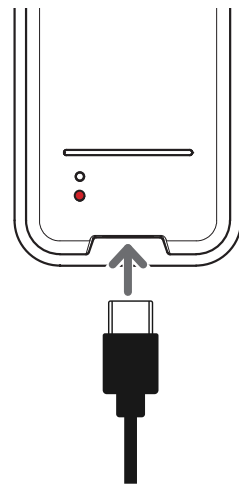
For more information, including instructional videos, remote programming codes, and customer support, visit [www.RCACodeSupport.com](http://www.RCACodeSupport.com)

To program the other device keys, follow these instructions again. For more detailed instructions, see the Owner's Manual included in this package.

# ¡LÉAME PRIMERO! Siga los pasos a continuación para empezar a usar el control remoto.

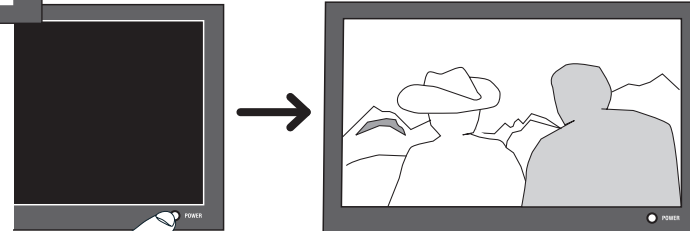
1

Conecte el cable de carga en el conector de carga ubicado en la parte inferior/posterior del control remoto. Conecte el otro extremo a una fuente de alimentación USB. Se encenderá el indicador de carga rojo. Cuando el control remoto esté completamente cargado, se encenderá el indicador verde.



2

Encienda manualmente el dispositivo que desea manejar.



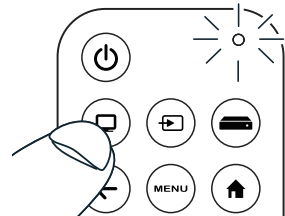
3

Encuentre la Lista de códigos suministrada con el control remoto. Encuentre la sección para el tipo de dispositivo que desea programar, y localice la marca en esa sección. Marque con un círculo los códigos para la marca y manténgalos a mano.

LENOVO.....	27112
LETV.....	41313, 52814
LG.....	38312, 47312, 58813
LIQUIDVIDEO.....	01117
LODGENET.....	46911, 79914, 48611, 21818

Si su marca no aparece en la lista, consulte el Manual del propietario para ver otras opciones de programación.

4

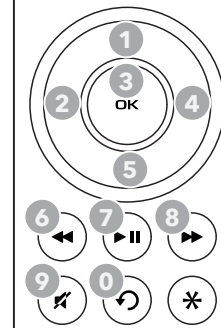


Mantenga oprimida la tecla de dispositivo que desea programar durante aproximadamente 2 segundos hasta que la luz indicadora permanezca encendida. A continuación, suelte la tecla.

= Televisor      = Reproductor de streaming

Para programar el control remoto para controlar una barra de sonido, mantenga oprimidas las teclas y al mismo tiempo hasta que se encienda la luz indicadora.

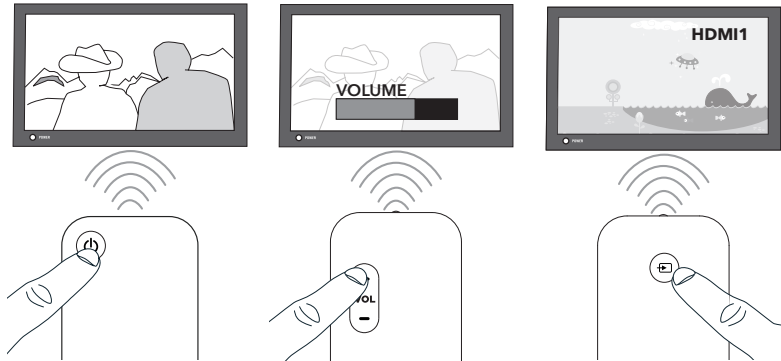
5



Utilice las teclas ubicadas en el centro del control remoto como teclas numéricas, tal como se muestra a la izquierda.

Ingrese el primer código de cinco códigos para la marca correspondiente en la lista de códigos (la luz indicadora parpadear después de cada dígito).

6



Pruebe las teclas comúnmente utilizadas con el dispositivo.

**Para TV:** pruebe , VOL+, y (fuente/entrada). Pruebe la tecla también en Smart TV.

**Para reproductores de streaming:** pruebe (si corresponde), , las teclas de flecha y OK (Aceptar), y .

Si estas teclas funcionan, ¡enhorabuena! ¡Ha finalizado la programación de esta tecla! De lo contrario, intente los pasos 4 y 5 con el siguiente código para su marca en la lista de códigos.

Para obtener más información, incluido videos instructivos, códigos de programación con control remoto y asistencia al cliente, visite [www.RCACodeSupport.com](http://www.RCACodeSupport.com)

Para programar las otras teclas de dispositivo, repita estas instrucciones. Para obtener instrucciones más detalladas, consulte el manual de usuario incluido con este embalaje.