

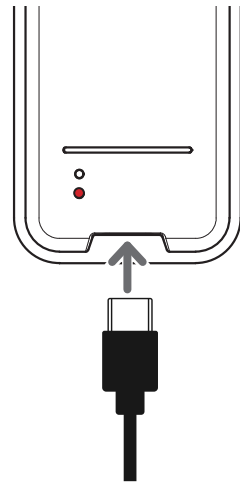
READ ME FIRST! Follow these steps to get started with your remote control.

3 Find the Code List that came with the remote. Locate the section for the type of device you're trying to program, and find your brand in that section. Circle the codes for your brand and keep them handy.

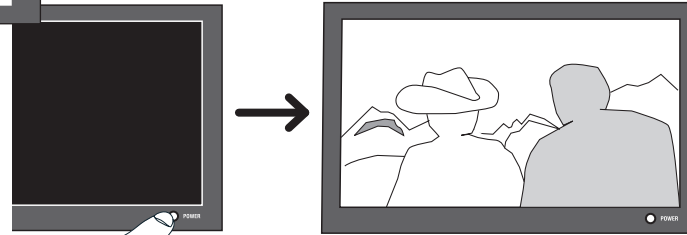
LENOVO.....	27112
LETV.....	41313, 52814
LG.....	38312, 47312, 58813
LIQUIDVIDEO.....	01117
LODGENET.....	46911, 79914, 48611, 21818

If you don't see your brand listed, consult the Owner's Manual for other programming options.

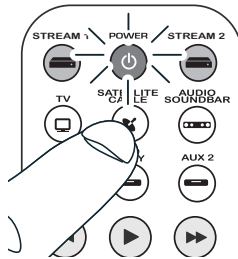
1 Plug the charging cable into the charging jack on the back/bottom of the remote. Plug the other end into a USB power source. The red charging indicator illuminates. The green indicator illuminates when the remote is fully charged.



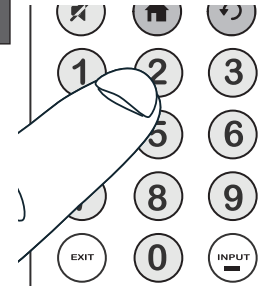
2 Manually turn on the device you want to control.



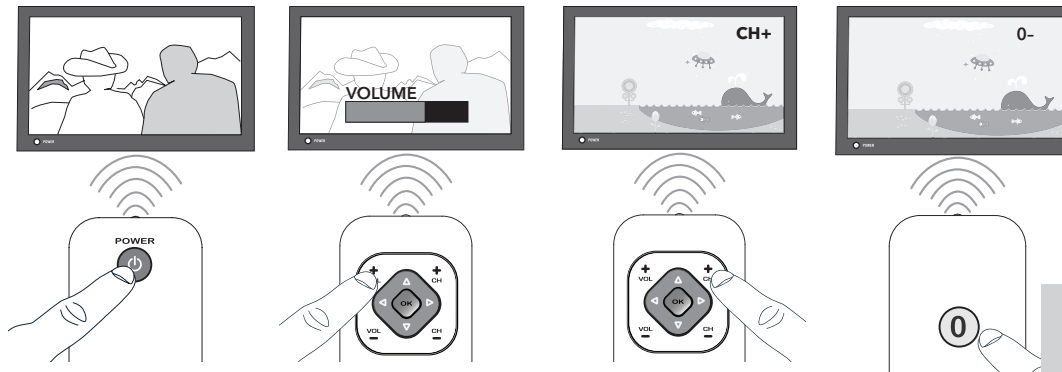
4 Press and hold the device key you want to program for about 2 seconds, until the POWER key illuminates and stays on. Then release the key.



5 Enter the first five-digit code for your brand in the code list (the POWER key flashes after each digit).



6 Test commonly used keys with the device (for example, POWER, VOL+, CH+, and 0 for a TV). If these keys work, **congrats! You've finished programming for this key!** If not, try steps 4 and 5 with the next code for your brand in the code list.



For more information, including instructional videos, remote programming codes, and customer support, visit www.RCACodeSupport.com

To program the other device keys, follow these instructions again.

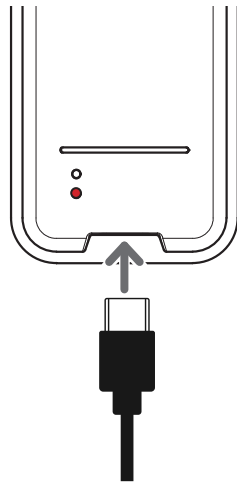
¡LÉAME PRIMERO!

Siga los pasos a continuación para empezar a usar el control remoto.

1

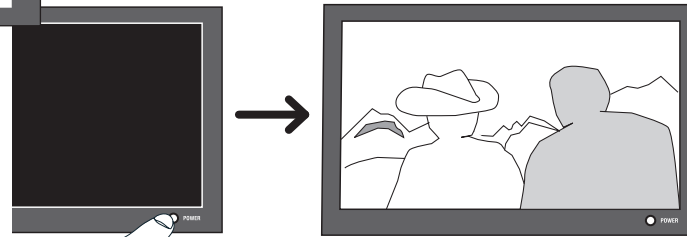
Conecte el cable de carga en el conector de carga ubicado en la parte inferior/posterior del control remoto.

Conecte el otro extremo a una fuente de alimentación USB. Se encenderá el indicador de carga rojo. Cuando el control remoto esté completamente cargado, se encenderá el indicador verde.



2

Encienda manualmente el dispositivo que desea manejar.



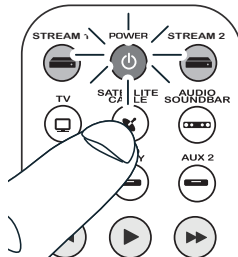
3

Encuentre la Lista de códigos suministrada con el control remoto. Encuentre la sección para el tipo de dispositivo que desea programar, y localice la marca en esa sección. Marque con un círculo los códigos para la marca y manténgalos a mano.

LENOVO.....	27112
LETV.....	41313, 52814
LG.....	38312, 47312, 58813
LIQUIDVIDEO.....	01117
LODGENET.....	46911, 79914, 48611, 21818

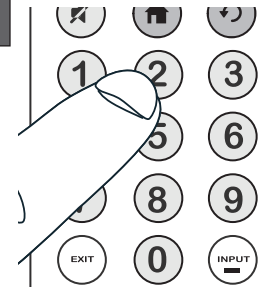
Si su marca no aparece en la lista, consulte el Manual del propietario para ver otras opciones de programación.

4



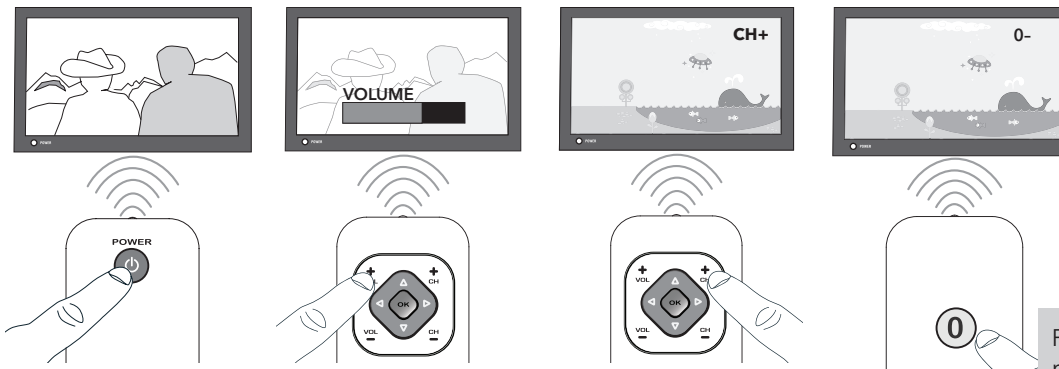
Mantenga oprimida la tecla de dispositivo que desea programar durante aproximadamente 2 segundos hasta que la tecla POWER permanezca encendida. A continuación, suelte la tecla.

5



Ingrese el primer código de cinco códigos para la marca correspondiente en la lista de códigos (la tecla POWER parpadea después de cada dígito).

6



Pruebe las teclas que se utilizan habitualmente con el dispositivo (por ejemplo, POWER, VOL+, CH+ y 0 para un TV).

Si estos botones funcionan, **¡enhorabuena! ¡Ha finalizado la programación de esta tecla!** De lo contrario, intente los pasos 4 y 5 con el siguiente código para su marca en la lista de códigos.

Para obtener más información, incluido videos instructivos, códigos de programación con control remoto y asistencia al cliente, visite www.RCACodeSupport.com

Para programar las otras teclas de dispositivo, repita estas instrucciones.