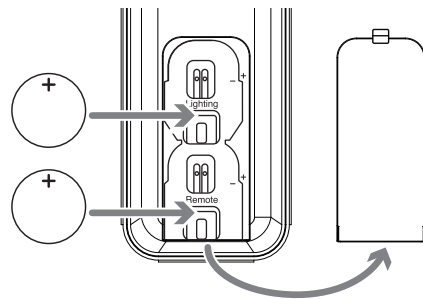


READ ME FIRST!

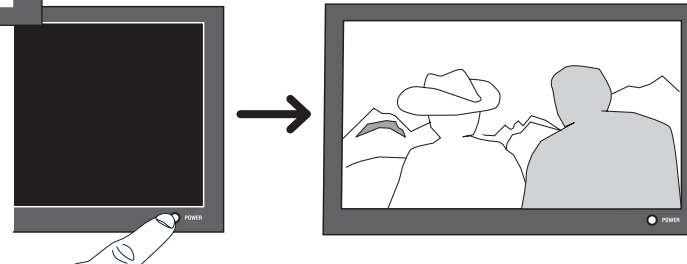
 Follow these steps to get started with your remote control.

1



Remove the battery compartment cover, insert the provided coin-cell batteries and push each up under the ridge in the compartment with the "+" marking. Replace the cover.

2



Manually turn on the device you want to control.

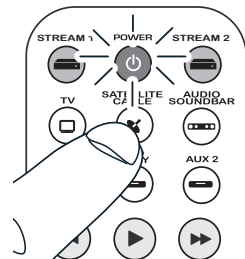
3

Find the Code List that came with the remote. Locate the section for the type of device you're trying to program, and find your brand in that section. Circle the codes for your brand and keep them handy.

LENOVO.....	27112
LETV.....	41313, 52814
LG.....	38312, 47312, 58813
LIQUIDVIDEO.....	01117
LODGENET.....	46911, 79914, 48611, 21818

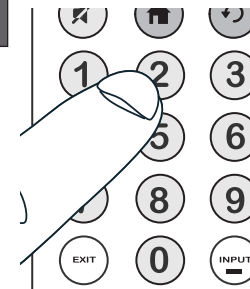
If you don't see your brand listed, consult the Owner's Manual for other programming options.

4



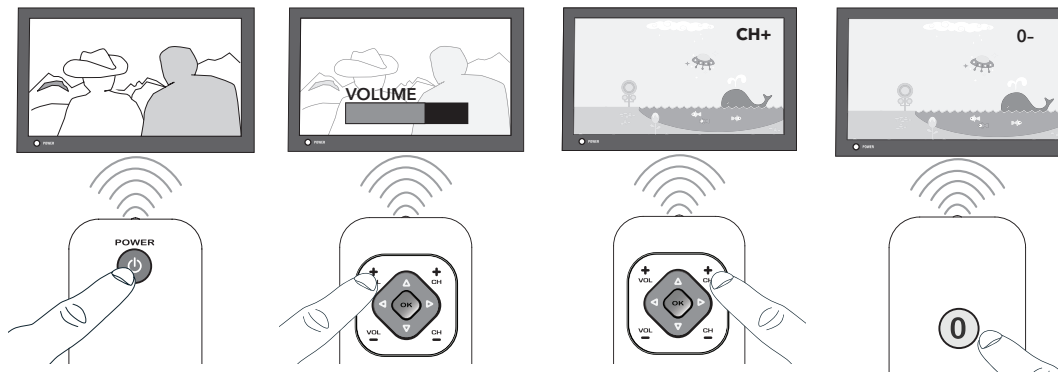
Press and hold the device key you want to program for about 2 seconds, until the POWER key illuminates and stays on. Then release the key.

5



Enter the first five-digit code for your brand in the code list (the POWER key flashes after each digit).

6



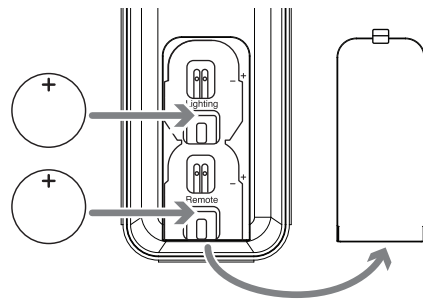
Test commonly used keys with the device (for example, POWER, VOL+, CH+, and 0 for a TV).

If these keys work, **congrats! You've finished programming for this key!** If not, try steps 4 and 5 with the next code for your brand in the code list.

To program the other device keys, follow these instructions again.

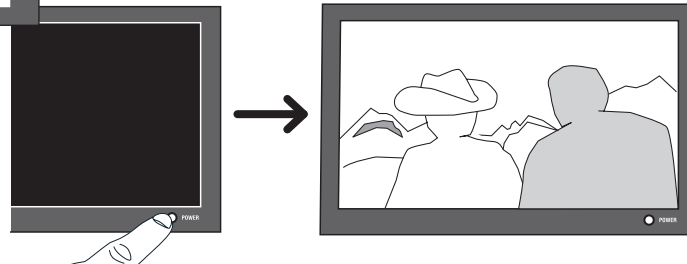
¡LÉAME PRIMERO! Siga los pasos a continuación para empezar a usar el control remoto.

1



Retire la tapa del compartimiento de las baterías, inserte las baterías tipo botón suministradas y empuje cada una para que quede por debajo del resalte en el compartimiento con el símbolo "+" marcado. Vuelva a colocar la tapa.

2



Encienda manualmente el dispositivo que desea manejar.

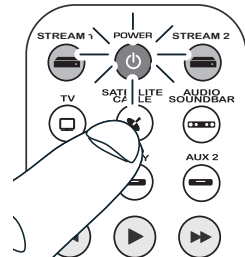
3

Encuentre la Lista de códigos suministrada con el control remoto. Encuentre la sección para el tipo de dispositivo que desea programar, y localice la marca en esa sección. Marque con un círculo los códigos para la marca y manténgalos a mano.

LENOVO.....	27112
LETV.....	41313, 52814
LG.....	38312, 47312, 58813
LIQUIDVIDEO.....	01117
LODGENET.....	46911, 79914, 48611, 21818

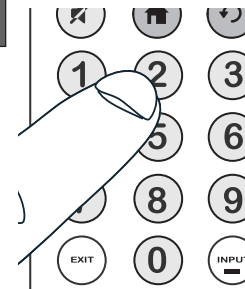
Si su marca no aparece en la lista, consulte el Manual del propietario para ver otras opciones de programación.

4



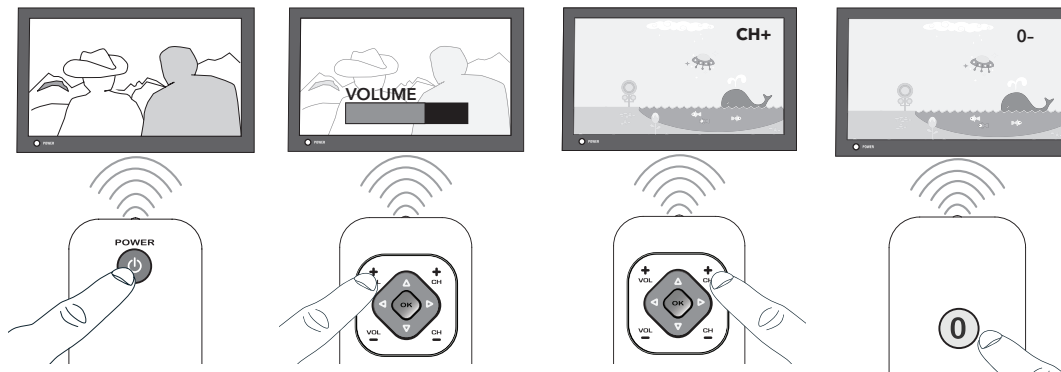
Mantenga oprimida la tecla de dispositivo que desea programar durante aproximadamente 2 segundos hasta que la tecla POWER permanezca encendida. A continuación, suelte la tecla.

5



Ingrese el primer código de cinco códigos para la marca correspondiente en la lista de códigos (la tecla POWER parpadea después de cada dígito).

6



Pruebe las teclas POWER, VOL+, CH+ y 0. Si estas teclas funcionan, ¡enhorabuena! **¡Ha finalizado la programación de esta tecla!** De lo contrario, intente los pasos 4 y 5 con el siguiente código para su marca en la lista de códigos.

Para programar las otras teclas de dispositivo, repita estas instrucciones.